



### POUR QUELS TYPES DE SERVICES ?

- Transports à la Demande (TAD) :
  - en porte à porte
  - zonal
  - virtuel

### → LA MOBILITÉ POUR TOUS !

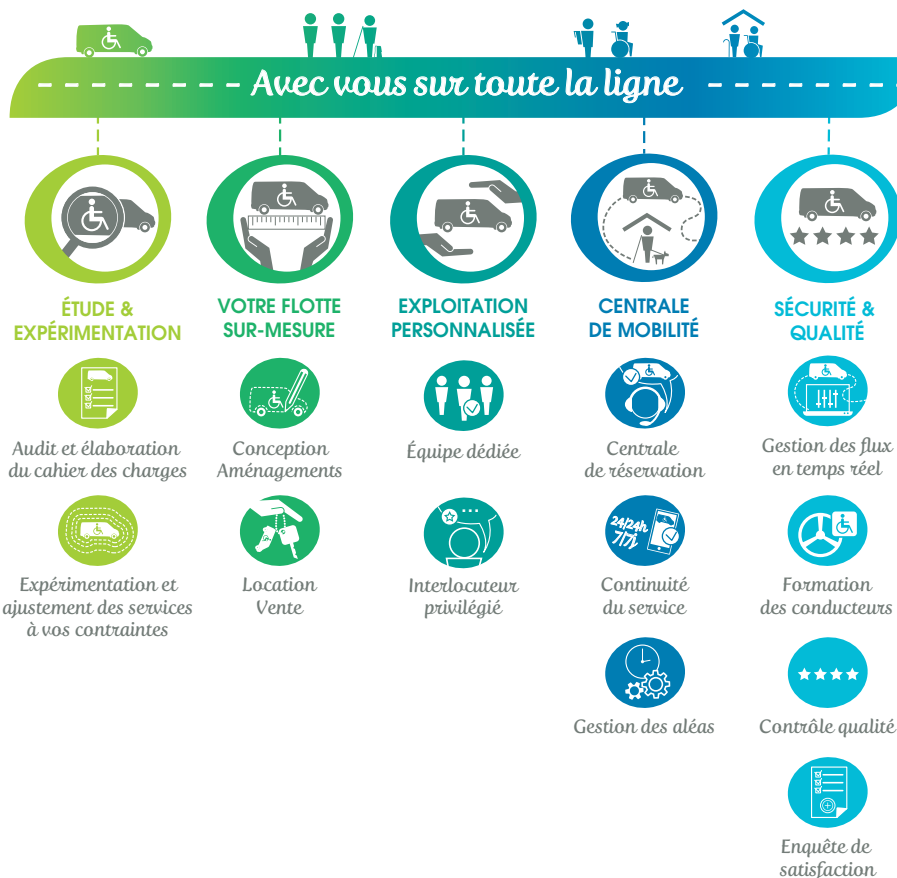
### POUR QUELS DONNEURS D'ORDRE ?

- Conseils Régionaux et Départementaux
- Communautés de Communes ou d'Agglomérations
- Syndicats mixtes
- Opérateurs de transports
- Métropoles

### → NOUS VOUS CONSEILLONS SELON VOS CONTRAINTES ET VOUS APPORTONS DES SOLUTIONS SUR MESURE



### NOTRE FONCTIONNEMENT



Construisons ensemble la réponse adaptée à tous vos administrés !

# Notre priorité, vous aider à appliquer la loi de février 2005 : garantir à tous le droit à la mobilité !



Services Publics

## UNE ÉQUIPE SENSIBILISÉE AU HANDICAP

Nos collaborateurs, conducteurs-accompagnateurs :

- sont recrutés pour leur savoir-faire et leurs qualités humaines
- sont formés régulièrement
  - sur des points précis de conduite/sécurité /législation (PSC1, Eco conduite,...)
  - sur l'accompagnement des personnes (Conducteur/ Accompagnateur de Personnes à Mobilité Réduite, Gestes et postures, accompagnement des pathologies les plus lourdes, en conformité au règlement UE n°181/2011 art.16 pour les conducteurs...)
- Chez SYNERGIHP, sens du service, disponibilité et écoute guident notre travail quotidien que l'on soit Conducteur/Acompagnateur ou Téléopérateur.

## → FORMATION - ÉCOUTE - DISPONIBILITÉ



## UNE FLOTTE ADAPTÉE

- Des véhicules :
  - adaptés à l'âge et/ou handicap des personnes
  - entretenus et vérifiés régulièrement
- Des équipements :
  - répondant aux dernières normes transition écologique co2 en vigueur
  - adaptés aux personnes transportées (ex : rehausseurs systématiquement utilisés pour les enfants de moins de 10 ans et/ou de petite taille)

## → CONFORT - SÉCURITÉ

## OPTIMISATION DE L'EXPLOITATION

- Planification optimisée, via un logiciel
- Suivi des interventions et géolocalisation en temps réel des véhicules
- Plan de transport établi avec le Donneur d'Ordre pour une organisation adaptée aux conditions de perturbations éventuelles

## → INFORMATION - PONCTUALITÉ

*Grâce à votre service,  
je retrouve la liberté,  
je vis ! Merci !*

Janine M, Utilisatrice du service

*Ce que j'aime dans mon  
métier ? Le côté humain,  
le relationnel et le contact  
avec les personnes !*

Patrice L, Conducteur accompagnateur  
depuis 18 ans

*Les services de Synergihp  
m'ont permis de gagner en  
autonomie au quotidien  
en tant que jeune étudiant  
et maintenant dans ma  
vie d'adulte .*

François J. - Usager